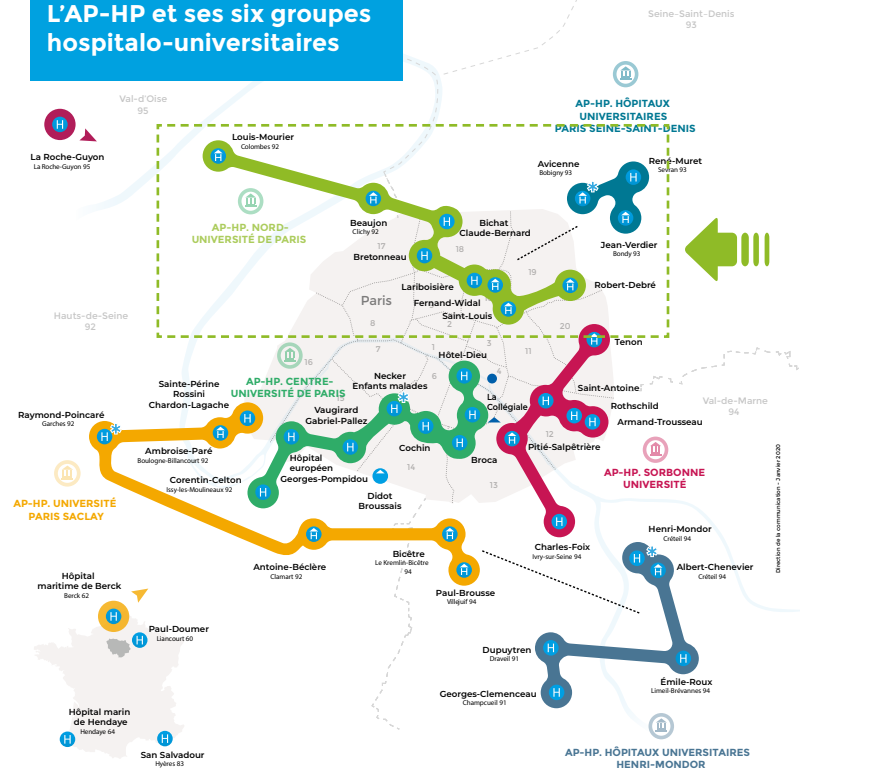


L'AP-HP et ses six groupes hospitalo-universitaires



Communication AP-HP, Nord - Université de Paris - Direction de la communication et du mécénat AP-HP - EPCXA - novembre 2021

ENTRER POUR
SON MÉTIER,
RESTER POUR
ÉVOLUER.

INFIRMIÈRES, INFIRMIERS
REJOIGNEZ LE GROUPE
HOSPITALO-UNIVERSITAIRE
AP-HP. NORD – UNIVERSITÉ DE PARIS

Rejoignez-nous !

LE SENS D'UN MÉTIER
LE SENS D'UNE ÉQUIPE

REJOIGNEZ-NOUS ET ENVOYEZ VOTRE CANDIDATURE À

BEAUJON recrutement.soins.beaujon@aphp.fr

BICHAT - CLAUDE-BERNARD recrutement.soins.bichat@aphp.fr

BRETONNEAU recrutement.soins.bretonneau@aphp.fr

LARIBOISIÈRE - FERNAND-WIDAL lrb-recrutement-suppleance@aphp.fr

LOUIS-MOURIER recrutement.soins.louis-mourier@aphp.fr

ROBERT-DEBRÉ recrutement.soins.rdb@aphp.fr

SAINT-LOUIS sls-recrutement-suppleance@aphp.fr



LE SENS D'UN MÉTIER
LE SENS D'UNE ÉQUIPE
aphp.fr/rejoignez-nous

DÉVELOPPEZ VOTRE POTENTIEL AVEC NOUS !

Les hôpitaux du GHU AP-HP. Nord – Université de Paris offrent une multitude d'atouts et d'**opportunités en fonction des situations de chacun.**

POURQUOI NOUS REJOINDRE ?

ÉVOLUTION DE CARRIÈRE & DÉVELOPPEMENT DES COMPÉTENCES

#1

- > **Formation** complète et continue tout au long de la carrière
- > **Mobilité** possible et accession à de nombreuses spécialités dans les 39 établissements de l'AP-HP
- > **Tutorat rémunéré** (manipulateur radio, masseur kiné, infirmière anesthésiste, infirmière bloc opératoire) et possibilité de suivre les enseignements des instituts de formation et de la faculté
- > **Nouveaux modes d'exercice infirmier** (60 départs en formation, grade master, en 2019)
- > **Recherche** AP-HP, 1^{ère} en Europe

#2

VIE À L'HÔPITAL

- > **Journée d'accueil et livret d'information** de votre l'hôpital
- > **Période d'intégration** dans l'équipe paramédicale de votre service
- > **«flashes info service»** et réunions régulières
- > Projets et actions de **promotion du service**



AIDES À L'INTÉGRATION DES JEUNES PROFESSIONNELS & ÉTUDIANTS

#3

- > **Prime d'installation** (2055€ brut) aides complémentaires possibles sous condition de ressources
- > **Suivi et accompagnement les premiers mois** de votre arrivée dans l'établissement
- > **Contrats d'allocation d'études** (CAE) pour financer sa formation et faciliter son insertion professionnelle
- > **Parrainage inter-professionnel** (infirmier)
- > **Heures supplémentaires rémunérées au moins 25%** de plus que les heures normales.
- > **Forfait de 5 heures supplémentaires majorées à 50 %** en fonction du service
- > **Prime de coopération entre professionnels de santé** pour les professionnels paramédicaux
- > **Supplément familial de traitement** à partir d'un enfant à charge cumulable avec les allocations familiales
- > **Indemnité de résidence pour tous** (3% des salaires de base versés mensuellement)
- > **Demi-part ouvrière pour les stagiaires et les titulaires** : 3% du salaire de base versé en deux fois annuellement

AVANTAGES

#4

- > **Stationnement** au sein des hôpitaux
- > **Crèches** pour les enfants du personnel
- > Possibilités de **logement**
- > **Gratuité des soins**
- > **Tarifs préférentiels aux mutuelles** MNH et Complémentaire Ville de Paris
- > **Tarifs préférentiels pour sorties culturelles, colonies de vacances avec les allocations familiales**
- > **Service social du personnel**